

Opracowana przez **Palomar głowica laserowa Lux1540™ Fractional** zrewolucjonizowała nieablacyjny resurfacing skóry: połączyła wysoką skuteczność zabiegu z całkowicie wyeliminowanym czasem rekonwalescencji.

Głowica Lux1540™ z niezwykłą precyzją, wprowadza w skórę mikrowiązki, które koagulują naskórek bez naruszania warstwy rogowej. W ten sposób zainicjowany zostaje naturalny proces regeneracji i leczenia z szybszym przyrostem nowej, zdrowej tkanki. Na ogół pacjenci wracają do swoich codziennych zajęć właściwie bez zaczerwienień i dyskomfortu.

### Najlepsze rezultaty dzięki głębokiej penetracji

Zastosowane w modelu Lux1540™ frakcyjne mikrowiązki penetrują skórę głębiej (powyżej 1 mm) niż przy użyciu innych urządzeń – im głębsze kolumny, tym większa ilość nowej tkanki. Skoagulowane złogi komórkowe są usuwane przezskórnie lub zastępowane zregenerowaną tkanką.

### Wysoka skuteczność

Dzięki mikrowiązkom o wysokiej koncentracji mocy i zdolności do głębokiej penetracji, głowica zapewnia doskonałe efekty korekcji i trwałej regeneracji skóry przy minimalnej liczbie powtórzeń. Dodatkową zaletą modelu Lux1540™ Fractional jest równomierna penetracja mikrowiązek – na poziomie nieosiągalnym przez urządzenia wykorzystujące metodę skanowania.

### Szybkość i wygoda

Zastosowanie urządzenia Lux1540™ Fractional nie wymaga podania znieczulenia miejscowego, co pozwala na przeprowadzenie zabiegu bez żmudnych przygotowań i dodatkowych czynności. Daje to możliwość przyjęcia większej liczby pacjentów, a także pozwala uniknąć konieczności zamawiania drogich materiałów eksploatacyjnych.

### Bezpieczeństwo i komfort

Lux1540™ Fractional wprowadza kilka mikrowiązek jednocześnie w jednym krótkim impulsie. Jest to znacznie wygodniejsza metoda od tej, która polega na wprowadzaniu mikrowiązki sekwencyjnie przez dłuższy czas. Dzięki temu, że nie dochodzi do naruszenia warstwy rogowej, pacjenci mogą zwykle wrócić do pracy i codziennych zajęć bez widocznych zaczerwienień i długotrwałego dyskomfortu.



- Nieablacyjny resurfacing skóry
- Brak okresu rekonwalescencji



przed



po

Dwight Scarborough, MD



przed



po

Michael Sinclair, MD

**Model Lux1540™ jest kompatybilny z systemami StarLux® 300 i StarLux® 500. Platforma StarLux może z łatwością zostać rozszerzona o inne możliwości, np.:**

Napinanie skóry metodą frakcyjną poprzez koagulację tkanki miękkiej

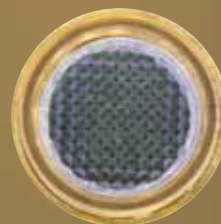
Leczenie naczyń kończyn dolnych

Fotoregeneracja zmian pigmentowych i naczyniowych

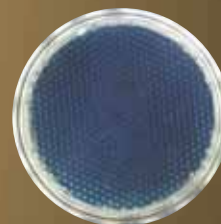
Trwałe usuwanie owłosienia

Leczenie trądziku

Ablacyjny resurfacing skóry metodą frakcyjną



Lux1540 ze średnicą  
tipu 10 mm



Lux1540 ze średnicą  
tipu 15 mm

## Lux1540™ Specyfikacja Techniczna

Długość fali	1540 nm
Rozmiar spotu	Dwa układy soczewek: 10 i 15 mm (470 mikrowiązek w 15 mm typie )
Koncentracja mikrowiązki	odpowiednio 100 i 320 punktów na cm <sup>2</sup>
Szerokość impulsu	10 i 15 ms
Częstotliwość powtarzania	1.5 impulsu na sekundę
Energia maks.	70 mJ/mikrowiązkę

©2008 Palomar Medical Technologies, Inc. Palomar i StarLux są zarejestrowanymi znakami handlowymi, a Lux2940 jest znakiem handlowym Palomar Medical Technologies, Inc. WSZELKIE PRAWA ZASTRZEŻONE.

